

Yadea-Japan 正規販売店御中

## < EM26-600 および EM26-1000L 改善対策のお願い >

この度は、弊社製品に対する改善対策に関しまして、多大なご迷惑をお掛けすることを深くお詫び申し上げます。ご多忙のところ大変恐縮ではございますが、何卒ご協力賜りますようお願い申し上げます。

●改善対策開始日	平成 23 年 11 月上旬
●改善対策対象車	EM26-600 および EM26-1000L の初期ロット分
●不具合の部位	前輪用ブレーキホースの固定金具
●不具合の状態	前輪用ブレーキホースの固定金具が不適切な構造であるため 500km以上の走行にてブレーキホースが破損し、ブレーキ液が流出してしまう可能性がございます。
●改善対策の内容	<p>不適切なブレーキホース固定金具を使用せず、対策品の固定金具と交換する。(一部のブレーキホースアウターチューブを加工する必要があります)</p> <ul style="list-style-type: none"> <li>写真①の赤斜線に示した柔らかい金属板(ブレーキホースを固定しているもの)をブレーキパイプから外して下さい。この金属板は丸めて邪魔にならないようにして下さい。</li> <li>ブレーキパイプのアウターチューブを写真②を参考に 6cmくらい切り詰めて下さい。(この際、ブレーキパイプを傷つけないように作業して下さい)</li> <li>送付させて頂いた適切な前輪用ブレーキホースの固定金具を写真③のように取り付けて下さい。この際、写真のように金属金具とブレーキホースを繋ぐ部位にはホースにあるゴム管状の保護パーツを使用して下さい。</li> <li>作業後、ブレーキホースの取り回しが問題ないか確認して下さい。</li> </ul>
●対象車保有の方へ	改善対策対象車を保有されているお客様には弊社より直接ご案内申し上げております。

写真 ①

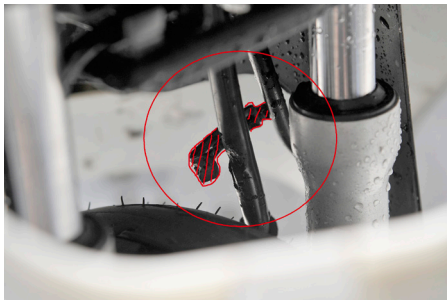


写真 ②

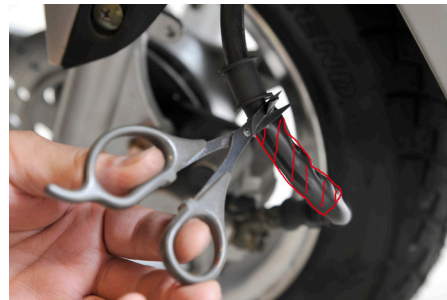


写真 ③



車名	通称名	販売名	改善対策対象車の車体番号	改善対策対象車の台数	備考
ヤディア	天星	EM26-600	L5XDWCTG2B6900051 / L5XDWCTG5B6900061 L5XDWCTG9B6900063 / L5XDWCTG0B6900064 L5XDWCTG6B6900067 / L5XDWCTGXB6900072 L5XDWCTG0B6900078 / L5XDWCTG0B6900081 L5XDWCTG6B6900084 / L5XDWCTG1B6900087 L5XDWCTG1B6900090 / L5XDWCTG3B6900091 L5XDWCTG0B6900095	13 台	
		EM26-1000L	L5XDWCTG5B6900092 / L5XDWCTG9B6900094 L5XDWCTG4B6900052	3 台	
		(計 2 車種)		(計 16 台)	

詳しくは、右記までお問い合わせ下さい。 株式会社クリエイティブエンジン Yadea-Japan 事業部 Tel. 03-5819-5521  
 受付時間：10：00～18：00月～土曜日(祝日、弊社所定の休日等を除く)